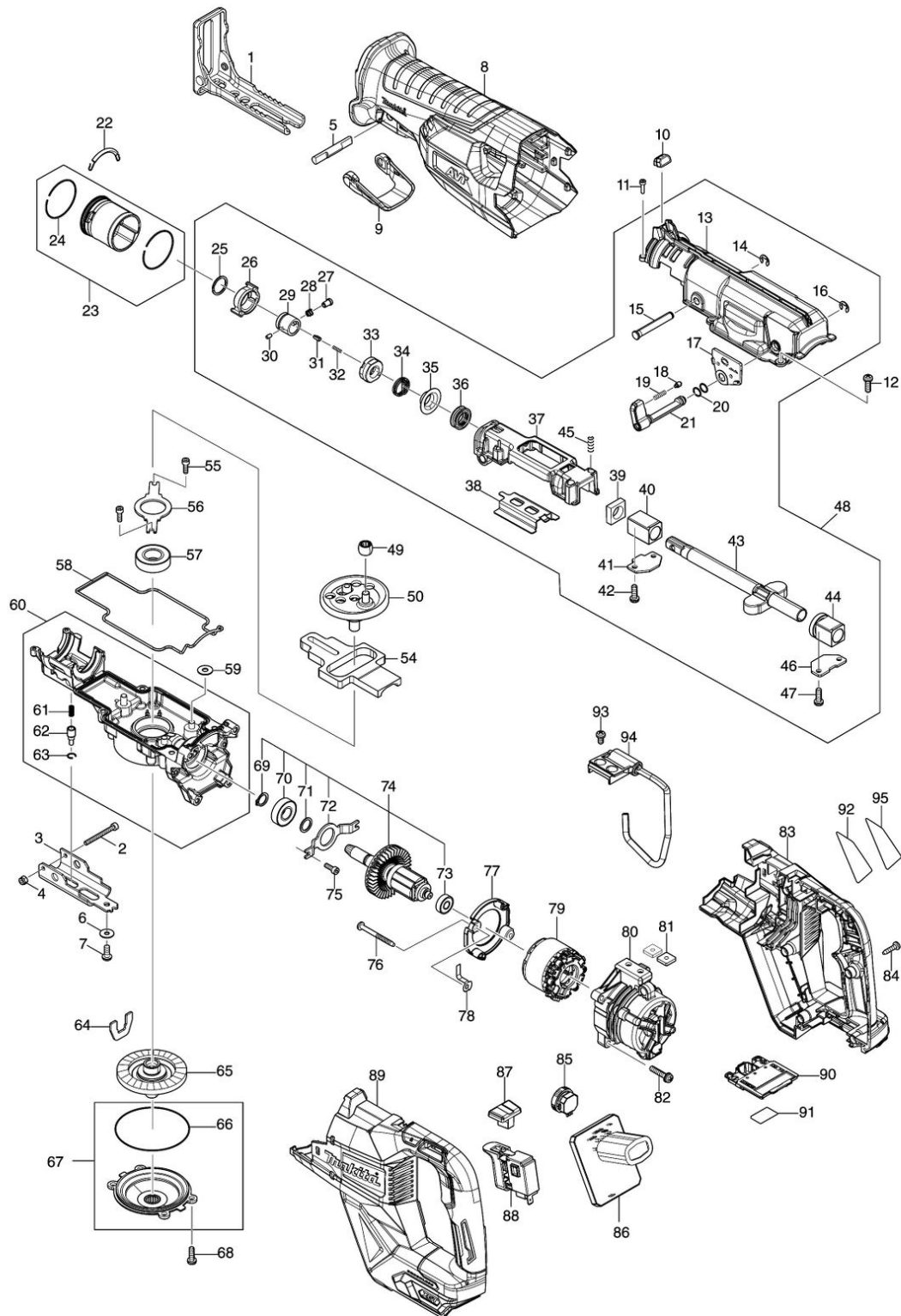


# Partdrawing for JR002GM201 - Reciprozaag



Model No.JR002G CORDLESS RECIPRO SAW



Nr.	Part nr.	Name
001	162B43-3	Zaagvoet JR002G
002	265A78-8	Inbusbout M4x40mm JR001G
003	347972-1	Geleideplaat JR002G
004	252126-6	Borgmoer M4X7Mm Mt070
005	326599-0	Blokkeerpen Djr187
006	253194-2	Sluistring 5
007	266169-2	Bout M5x12mm JR002G
008	422869-6	Isolatiekap JR002G P
009	413F39-4	Vastzetknop JR002G
010	620H78-1	Circuit led JR002G
011	265910-0	Inbusbout M3X12Mm Jr100
012	911225-0	Schroef 5X16 JR3051T P
013	141H98-7	Tandwielhuiskap cpl JR002G
013C10	422867-0	Pakkingplaat JR002G
014	961012-7	Stopring E-6 P
015	268012-1	Pen Jr3020 Nieuw
016	961012-7	Stopring E-6 P
017	413F41-7	Plaat C JR002G
018	413F45-9	Pen 5 JR002G
019	232745-4	Drukveer 3mm JR002G
020	213021-5	O-Ring 5
021	271471-0	Hendel 24 JR002G
022	232583-4	Drukveer 3mm JR001G
023	136707-3	Ontgrendelknop JR002G
024	232746-2	Veer 39 JR002G
025	257430-8	Borgring 18 A
026	313418-9	Geleidebus JR002G
027	256569-4	Kraagpin 5 Djr187
028A	234381-2	Drukveer 6
028B	233345-3	Drukveer 6Mm Bjr240
029	327650-9	Geleidingsbus JR3061T
030	256A11-1	Pen 3mm JR002G
031	310912-2	Drukpen JR001G
032	232472-3	Drukveer 2mm JR001G
033	413F43-3	Verbindingsbus JR002G
034	233594-2	Torsieveer 17 JR3051
035	257742-9	Kraagring 14 Jr3060T
036	213174-0	X-Ring 14 Jr3030T
037	141H95-3	Asgeleider cpl JR002G
038	347973-9	Geleideplaat JR002G
039	423343-7	Rubber Plaat Jr3060T
040	214212-1	Lager 14a JR002G
041	345485-6	Plaat A Jr3060T P
042	911225-0	Schroef 5X16 JR3051T P
043	162B44-1	Geleider JR002G
044	141H97-9	Lager cpl JR002G

Nr.	Part nr.	Name
045	233038-2	Drukveer 5 Jr3060T
046	345486-4	Glijplaat A/B Jr3060T A
047	911225-0	Schroef 5X16 JR3051T P
048	136683-1	Tandwielhuiskap assy JR002G
049	212957-5	Naaldlager (Incl 53) Jr3060T
050	136712-0	Krukaskam JR002G
054	313419-7	Balansgewicht JR002G
055	922117-8	INBUSBOUT M4X12 P
056	285051-6	Borgring 80 JR002G
057	211251-2	Kogellager 6003Ddw P
058	422868-8	Afdichtring JR002G
059	253804-1	Sluitring 6 BLS713 P
060	136676-8	Tandwielhuis assy JR002G
061	234084-8	Drukveer 3 Gn900
062	256A09-8	Kraagpin 8 JR002G
063	232335-3	Veer 8 JR002G
064	347974-7	Plaat D JR002G
065	141H94-5	Begrenzer JR002G
066	213726-7	O-Ring 62 Jr3060T
067	136708-1	Lagerhuis assy JR002G
068	911225-0	Schroef 5X16 JR3051T P
069	961052-5	Borgring S-12
070	211131-2	Kogellager 6001Dw
071	267104-3	Sluitring 12 Bhr240/241
072	285050-8	Lagerhouder 69 JR002G
073	210062-2	Kogellager 607Zz P
074	519728-4	Anker assy JR002G
075	922117-8	INBUSBOUT M4X12 P
076	266425-0	Tapschr. 4X45Mm Mt924
077	413F42-5	Scheidingsplaat JR002G
078	347976-3	Plaat E JR002G P
079	629470-0	Veld 40V JR001G
080	413F14-0	Motorhuis JR002G
081	264002-2	Moer M5 Bjr181
082	911243-8	Schroef 5X25
083	183V99-3	Handgeepset JR002G
083C10	263002-9	Rubber Pen 4 6413 A
083C20	263005-3	Rubber Pen 6 AC320H P
083C30	8005T5-8	Label XGT logo
084	266326-2	Tap Schroef 4X18mm P
085	620H79-9	Circuit toeren JR002G
086	620H77-3	Controller JR002G
087	413F44-1	A/U knop JR002G
088	651439-6	Schakelaar JR001G
089	183V99-3	Handgeepset JR002G
089C10	263002-9	Rubber Pen 4 6413 A

# Partdrawing for JR002GM201 - Reciprozaag



<b>Nr.</b>	<b>Part nr.</b>	<b>Name</b>
089C20	263005-3	Rubber Pen 6 AC320H P
089C30	8005T5-8	Label XGT logo
090	632R99-1	Aansluitunit DF002G
091	8116Y8-8	Label serienr JR002G
092	8116Y1-2	Naamplaat JR002G
093	911206-4	Met.schr. M5x10mm
094	122B85-9	Draaghaak reciprozaag
095	8048A6-3	Label trp JR002G